

Surf50/100

Semiflexible Hocheffizienz-Solarmodule

Produktbeschreibung

Die neuen semiflexiblen und ultraleichten Solarmodule der „Surf“ Serie sind ideal für mobile oder Leichtbau-Anwendungen wie Wohnmobile, Boote oder Elektrofahrzeuge. Anders als bei herkömmlichen Modulen werden hier hocheffiziente und vor allem bruchsichere monokristalline Solarzellen in einem glasfaserverstärkten Laminat eingesetzt, die selbst bei starker Belastung, Vibrationen etc. noch die volle Leistung liefern.

Durch ihre strukturierte Oberfläche und den umlaufenden Folienrand sind die Module als rutschfeste Unterlage langjährig im Außenbereich einsetzbar. Mit den 4 großen Ösen an den Ecken kann das Modul leicht auf Booten oder Zelten verspannt werden. Der Folienaufbau kann zudem rückseitig leicht verklebt oder auch verschraubt werden, ein Durchbohren des Laminats im Randbereich ist dabei kein Problem.

Das 3m lange Anschlusskabel kann über einen Laderegler direkt an 12V-Bleiakkus oder auch 12,8V Eisenphosphat-Akkus angeschlossen werden. Die Ladespannung der beiden Module liegt auch bei starker Erwärmung und hohen Außentemperaturen sicher über der Ladeschlussspannung gängiger Akkus, so dass eine sichere Aufladung gewährleistet ist.

Technische Daten

	Maße (mm)	Gewicht (kg)	Nennleistung* Pmpp (Wp)	Nennspannung* Umpp (V)	Ladestrom (A) real bei 12,6V
Surf50	670 x 510 x 3	1,3	50	17,3	2,9
Surf100	1240 x 510 x 3	2,5	100	17,3	5,8

* bei Sonnenlicht 1000W/m² und 25°C Modultemperatur

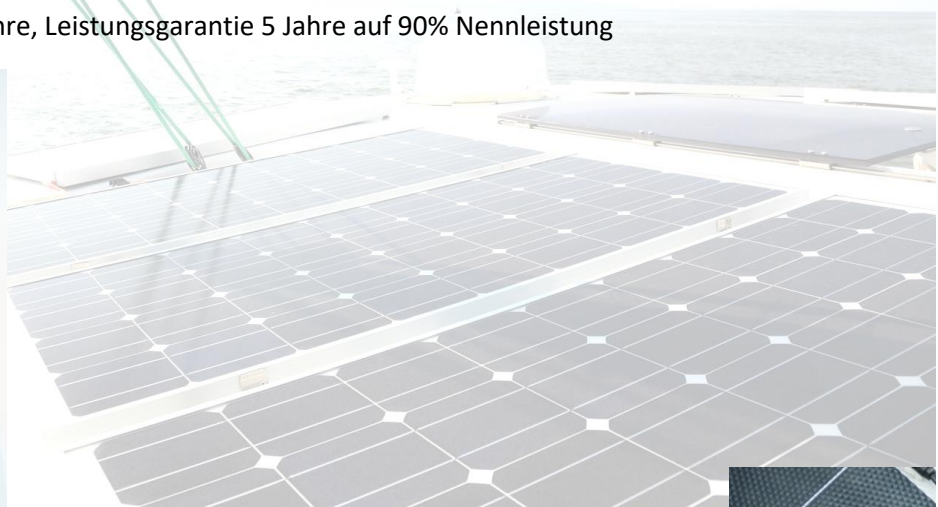
Anschluss: Kabel 3m / 2x 2,5mm² + offene Enden

Biegeradius: min. 1m

Gewährleistung: 2 Jahre, Leistungsgarantie 5 Jahre auf 90% Nennleistung



Leicht & flexibel



Strukturierte Oberfläche

